

## SPRAY CHARACTERISTICS

- Uniform hollow cone spray pattern.
- Atomisation becomes finer at higher pressure and wider spray angles.

## CONSTRUCTION AND MATERIALS

- Right angle configuration.
- Two piece design (body and cap) with no internal vanes.
- Swirl chamber designed with counterbore for improved spray quality.
- Thread sizes are Male BSPT and Female BSPP.
- Brass and 316 Stainless Steel are standard.
- Other materials available to special order.

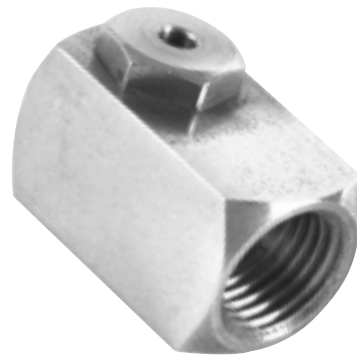
## ORDER EXAMPLE

1/2" AEM (Male) 80 Stainless Steel.

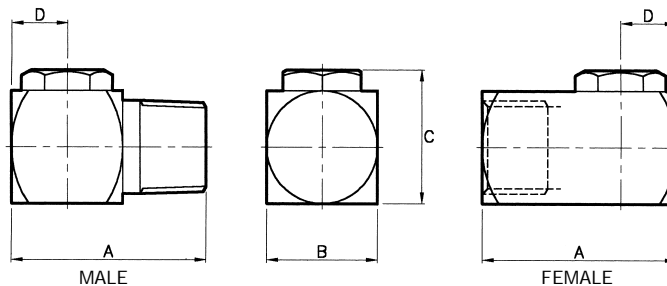
3/4" AEF (Female) 150 Brass.

### DIMENSIONS AND WEIGHTS

Thread Size	Nozzle Type	A	Dimensions (mm)			Weight (g)
			B Sq	C	D	
1/8	AEF	25,4	15,9	16,2	8,0	25
1/8	AEM	25,4	15,9	16,2	8,0	24
1/4	AEF	28,6	15,9	20,8	8,0	50
1/4	AEM	28,6	15,9	20,8	8,0	44
3/8	AEF	34,9	19,0	23,8	9,5	83
3/8	AEM	34,9	19,0	23,8	9,5	75
1/2	AEF	44,5	25,4	31,4	12,7	164
1/2	AEM	44,5	25,4	31,4	12,7	152
3/4	AEF	57,2	31,8	38,4	15,9	302
3/4	AEM	57,2	31,8	38,4	15,9	292
1	AEF	76,0	38,1	46,6	19,0	590
1	AEM	76,0	38,1	46,6	19,0	575



Maximum Recommended Pressure:  
14 Bar.G. (Metal), 7 Bar.G. (Plastic).



## CAPACITY CHART

NOZZLE NUMBER	APPROX. ORIFICE DIA. (mm)		BSPT THREAD SIZE							FLOW RATE IN LITRES/MIN AT Bar.G.							SPRAY ANGLE (°) AT 3 Bar.G.
	Outlet	Inlet	1/8	1/4	3/8	1/2	3/4	1	1	2	3	4	5	6	7		
AE 2	1,7	1,6							0,46	0,64	0,79	0,91	1,0	1,1	1,2	70	
AE 4	2,4	2,2							0,92	1,3	1,6	1,8	2,0	2,2	2,4	70	
AE 6	2,9	2,6							1,3	1,9	2,4	2,7	3,1	3,4	3,6	70	
AE 10	3,6	3,3							2,3	3,2	3,9	4,6	5,1	5,6	6,0	70	
AE 15	4,3	3,9							3,4	4,8	5,9	6,8	7,6	8,4	9,0	70	
AE 20	5,0	4,4							4,5	6,4	7,9	9,1	10,2	11,2	12,1	70	
AE 25	5,6	4,9							5,7	8,1	9,9	11,4	12,7	14,0	15,1	70	
AE 30	5,9	5,2							6,9	9,7	11,8	13,7	15,3	16,8	18,1	70	
AE 40	5,6	9,1							9,1	12,9	15,8	18,2	20,4	22,3	24,1	65	
AE 50	6,4	9,1							11,4	16,1	19,7	22,8	25,5	27,9	30,2	75	
AE 60	7,5	9,1							13,6	19,3	23,7	27,3	30,6	33,5	36,2	75	
AE 80	7,1	13,5							18,2	25,8	31,6	36,5	40,8	44,7	48,2	65	
AE 100	8,3	13,5							22,8	32,2	39,5	45,6	41,0	55,8	60,3	75	
AE 125	9,9	13,5							28,5	40,3	49,4	57,0	63,7	69,8	75,4	85	
AE 150	11,5	13,5							34,2	48,3	59,2	68,4	76,4	83,7	90,5	95	
AE 200	14,3	13,5							45,6	64,5	79,0	91,2	102	112	121	80	
AE 250	15,5	17,5							57,0	80,7	98,8	114,1	128	140	151	70	
AE 300	17,1	17,5							68,4	96,8	119	137	153	168	181	75	
AE 350	20,0	17,5							79,8	113	138	160	179	196	211	80	

HOLLOW CONE SPRAY

TYPE AE

Contact our Helpline for any special requirements:  
Tel: +44 (0) 151 424 6821  
Fax: +44 (0) 151 495 1043  
e-mail: sales@delavan.co.uk  
Web: www.delavan.co.uk

